

Immobilisations

Caisse
Liasse Fiscale
Site Internet/e-commerce

GAMMES HUIT, EXPERT, XCS®

Destiné aux entreprises et cabinets comptables, Immobilisations permet le calcul des amortissements comptables et fiscaux en mode dégressif, linéaire ou exceptionnel avec gestion des amortissements dérogatoires et de la comptabilité analytique sur les dotations aux amortissements. Il est également possible de suivre les cessions totales ou partielles, ainsi que les mises au rebut.

8 raisons d'adopter Immobilisations

- 1 **Gestion de l'analytique.**
- 2 **Prise en compte des frais annexes.**
- 3 **Gestion des amortissements linéaires, dégressifs et exceptionnels.**
- 4 **Gestion des provisions et des cessions partielles.**
- 5 **Gestion multi-règlement.**
- 6 **Possibilité de modification des immobilisations.**
- 7 **Clôture de l'exercice.**
- 8 **Interface avec la Comptabilité pour le transfert des écritures.**

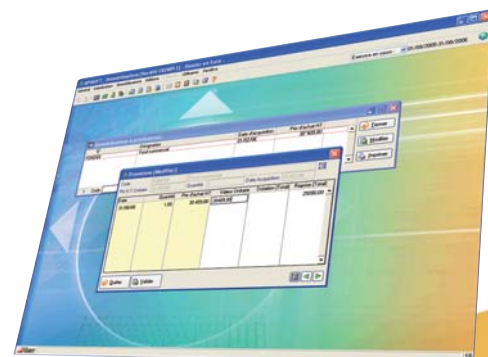
Initialisation

- Sélection de la période de l'exercice : exercices décalés, durée différente de 12 mois.
- Calculs sur l'année fiscale ou civile (360 ou 365 jours).
- Création des comptes et des journaux directement en Comptabilité APISOFT.
- Gestion des droits par option et par utilisateur.
- Gestion des familles d'immobilisations, fournisseurs et lieux d'immobilisations.
- Taux de T.V.A. et coefficients dégressifs d'amortissements paramétrables.
- Gestion des utilisateurs des biens, de la comptabilité analytique par immobilisation.
- Possibilité de paramétrer des zones personnalisées par immobilisation, et de les attribuer par famille.

Immobilisations

- Création rapide des immobilisations les plus fréquentes par copie ou paramétrage des familles.
- Paramétrage du type de bien (corporel, incorporel, financier, etc.) et du type d'entrée (acquisition, création, virement de poste à poste, etc.).
- Possibilité de gérer plusieurs biens sur une même fiche (4 ordinateurs peuvent être saisis sur un seul bien amorti, par exemple) avec vente partielle, si nécessaire.
- Pour chaque bien, paramétrage des comptes, afin de réaliser automatiquement le transfert en Comptabilité (dotations aux amortissements, reprises sur amortissements dérogatoires, cessions, dotations aux provisions).

- Génération automatique des plans d'amortissements, avec possibilité de les consulter à tout moment.
- Colonnes des plans d'amortissements paramétrables.
- Possibilité de modifier totalement les tableaux d'amortissements (durée, taux, dotation, etc.) tant que le transfert en Comptabilité n'a pas été réalisé.
- Gestion des provisions pour dépréciation des immobilisations.
- Diverses possibilités de transfert en Comptabilité (écritures d'achats, de cessions et d'opérations diverses) dans la Comptabilité HUIT, EXPERT ou XCS. Le logiciel crée un fichier au format ASCII pouvant être récupéré par d'autres logiciels.
- Gestion de la répartition analytique par bien.
- Gestion du parc des immobilisations (biens par utilisateur et par période).
- Possibilité de gérer les frais annexes liés aux immobilisations (entretien, etc.).
- Intégration de l'escompte dans le prix H.T.

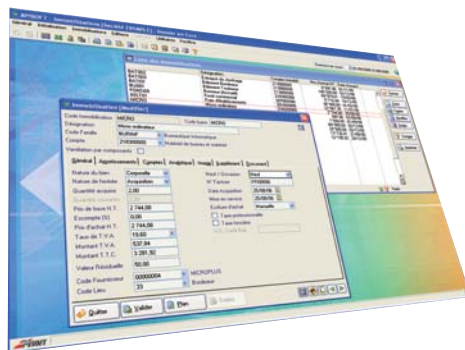


- Prise en compte de la valeur résiduelle dans la base amortissable.
- Ventilation par composant.
- Modification du plan d'amortissement : dépréciation des actifs.

- Éditions libres permettant à l'utilisateur de créer ses propres états.
- Éditions des journaux comptables comprenant toutes les écritures générées à partir du logiciel.
- Export des éditions au format Excel® et Texte.
- Listes avec autofiltres et doubles-tri.

Utilitaires

- Paramétrage complet des documents à éditer.
- Sauvegarde et restauration (automatique ou manuelle) des données, avec contrôle des dates. Le logiciel vous permet de programmer la sauvegarde de manière personnalisée, par exemple, en utilisant un utilitaire de sauvegarde personnel.
- Réorganisation des données permettant de récupérer des saisies défectueuses, suite à une coupure de courant, des problèmes techniques sur le disque dur, etc.
- Copie des données d'une autre société permettant, par exemple, de récupérer des paramètres d'éditions, des fiches saisies, etc.
- Export de données avec possibilité d'exporter des informations du logiciel (fiches Immobilisation, Cessions, etc.) sous format ASCII pur, ASCII délimité, Access® 2, Excel® 5 ou ASCII fiscal, et en fonction de vos besoins (longueur d'enregistrements, caractères de séparation, etc.).



Vous pourrez ainsi récupérer le(s) fichier(s) généré(s) avec un autre logiciel de type tableur, traitement de texte, base de données, etc.

Cessions

- Cession des biens partiellement ou totalement amortis par calcul théorique. Modifiable par l'utilisateur s'il souhaite l'adapter à ses besoins, tant que le transfert en Comptabilité n'a pas été réalisé.
- Cessions partielles de plusieurs biens acquis sur la même fiche d'immobilisation.
- Calcul de la plus ou moins-value à court et long terme, et de la T.V.A. à reverser.
- Pour les cessions partielles, calcul automatique du plan d'amortissement des immobilisations restantes.

Éditions

- Éditions entièrement paramétrables.
- Possibilité de mémoriser 99 documents différents par état, en fonction de vos besoins (créations de formules, ajouts de colonnes, etc.).
- Éditions de la liste des immobilisations, des cessions et des provisions.
- Éditions des plans d'amortissements, situation des amortissements à une date donnée, mouvements des immobilisations et des amortissements.
- Éditions des états préparatoires aux déclarations CERFA 2054 et 2055.
- Éditions de l'utilisation des biens par utilisateur, par date, par famille, etc.

CONFIGURATION SERVEUR

- Le serveur pourra être dédié à l'utilisation des gammes ou partagé. Si vous optez pour cette seconde solution, adaptez la puissance de l'ordinateur en conséquence.
- Ordinateur récent de moins de 2 ans, 512 Mo de RAM, Windows® NT, 2000 ou XP. Toute configuration supérieure améliorera sensiblement les performances.

CONFIGURATION POSTE CLIENT

- Ordinateur récent de moins de 2 ans, 128 Mo de RAM, Windows® 2000 SP2 ou XP Pro*. Toute configuration supérieure améliorera sensiblement les performances.
- L'utilisation d'un écran 17 pouces admettant une résolution de 1024x768 apporte un confort d'utilisation très appréciable.

CONFIGURATION MONOPOSTE

- Ordinateur récent de moins de 2 ans, 256 Mo de RAM, Windows® 2000 SP2 ou XP Pro*. Toute configuration supérieure améliorera sensiblement les performances.

* Systèmes d'exploitation non supportés : Windows® 95, 98.

APPLICATIONS REQUISES

Envoi d'e-mails : Outlook® Express, Outlook® (MS Office), Eudora ou autre client de messagerie compatible Simple MAPI.
Envoi de fax : Microsoft® Fax Service. PDF : Acrobat Reader®. Navigateur Internet : Internet Explorer® (obligatoire, version 5 ou ultérieure).
Services SMS et CTI : SMSToB, Click.CTI, PhonePC. Cartographie : Microsoft® MapPoint 2002 ou 2004.

Toutes les marques citées sont la propriété de leurs dépositaires respectifs. Les caractéristiques citées sont indicatives et susceptibles de modifications sans préavis et sans responsabilité de la part de l'éditeur. Elles correspondent à la version complète du logiciel, tous modules confondus.

"En tant que petite entreprise, nous gérons simplement les amortissements comme les cessions de nos biens d'équipements. La prise en main est facilitée par une mise en œuvre assistée sur le type d'amortissement. Nous obtenons ainsi instantanément nos plans d'amortissements en quelques clics. La génération automatique des écritures comptables de dotation et de cession en Comptabilité représente un gain de temps considérable, tout en assurant la sécurité du transfert."

M. Orion - LASER SERVICES (17)



Pourquoi une formation est-elle indispensable ?

La richesse fonctionnelle des solutions APISOFT simplifie votre gestion au quotidien et vous fait bénéficier de nouveaux axes décisionnels. Néanmoins, seule une formation personnalisée auprès d'un professionnel compétent et agréé par l'éditeur vous permettra d'appréhender, au mieux et plus rapidement, les différentes possibilités du logiciel pour rentabiliser votre investissement de façon optimale.

Les formations sur les solutions APISOFT sont directement assurées par notre réseau de revendeurs, formés par nos soins, dont les compétences et les connaissances sont régulièrement mises à jour.

Votre revendeur saura définir avec vous les axes d'une formation adaptée à vos besoins et personnalisée, en fonction de vos attentes et de vos compétences.

CONTACTEZ VOTRE REVENDEUR