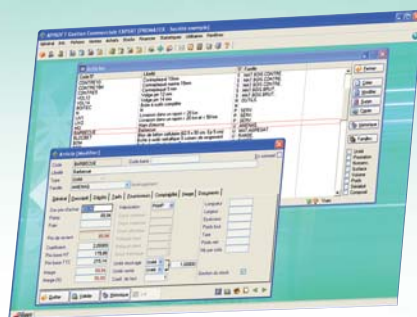


- Expédition de l'ensemble des pièces commerciales et autres éditions par e-mail (statistiques, tableaux de bord, etc.).



- Possibilité d'expédier automatiquement le résultat d'une impression par fax, avec contrôle de réception du destinataire. Fonctionnalités comparables à celles des serveurs fax, pour tous les autres postes du réseau : journal des envois, possibilité de ré-émission, etc.
- Multiples critères de sélection permettant d'obtenir des résultats très précis : C.A. et marge réalisés avec les articles de la famille X pour une famille de clients Y, par exemple, etc.
- Module Fax compatible avec l'ensemble des modems supportés par Windows®, dont les modems USB.

## Module Financier

- Commun avec la Comptabilité EXPERT, Financier évite la contrainte des ressaisies d'informations déjà connues.
- Saisie des règlements, gestion multi-devises.
- Pointage des échéances avec gestion des écarts de règlements. Possibilité de pointage automatique en création de règlement.
- Possibilité de solder des échéances qui ne seront jamais réglées.
- Suivi des remises en banque selon les modes de paiement choisis (espèces, traites, L.C.R., virements, prélèvements, chèques, cartes bancaires, etc.) avec génération, selon les types de paiement, d'une édition papier, disquette ou par lien direct avec la banque (norme ETEBAC).
- Suivi des effets expédiés, en attente d'acceptation, à relancer, retournés acceptés, remis en banque, etc.
- Gestion de l'échéancier, des impayés.
- Relances clients par téléphone, e-mail, courrier ou fax.
- Module complet de suivi des relances clients avec personnalisation de filtres avancés.
- Edition de la balance âgée.
- Liste des règlements sous forme d'écritures comptables ou non.
- Transfert automatique en Comptabilité APISOFT.

Fonctionnalités des GAMMES	GAMME HUIT	GAMME EXPERT®	GAMME XCS®
Aide en ligne contextuelle	•	•	•
Personnalisation de l'ensemble des documents commerciaux	•	•	•
Copie de devis	•	•	•
Familles articles, clients, fournisseurs	•	•	•
Assistant de transfert comptable	•	•	•
Gestion des stocks, inventaires	•	•	•
Fichiers Clients, Articles, Fournisseurs, Représentants	•	+ Transporteurs	+ Transporteurs
Chaîne des ventes : Devis, Commandes, Bons de livraison, Factures	•	+ Avoirs	+ Avoirs
Chaîne des achats : Commandes, Bons de retour, Factures	•	+ Devis	+ Devis
Mode de valorisation : PAMP, DerPA	•	+ LIFO, FIFO, LOT	+ LIFO, FIFO, LOT
Gestion des tarifs particuliers : Clients	•	+ Articles	+ Articles
Gestion de la contremarque	-	-	•
Gestion des gammes croisées	-	-	•
Gestion des tiers payeurs	-	-	•
Module de Contrats-SAV	-	-	•
Prospects	•	•	-
Module Relations Clients natif	-	-	•

### CONFIGURATION SERVEUR

- Le serveur pourra être dédié à l'utilisation de la GAMME EXPERT® ou partagé. Si vous optez pour cette seconde solution, adaptez la puissance de l'ordinateur en conséquence.

- Ordinateur récent de moins de 2 ans, 512 Mo de RAM, Windows® NT, 2000 ou XP. Toute configuration supérieure améliorera sensiblement les performances.

### CONFIGURATION POSTE CLIENT

- Ordinateur récent de moins de 2 ans, 128 Mo de RAM, Windows® 2000 SP2 ou XP Pro\*. Toute configuration supérieure améliorera sensiblement les performances.

- L'utilisation d'un écran 17 pouces admettant une résolution de 1024x768 apporte un confort d'utilisation très appréciable.

### CONFIGURATION MONOPOSTE

- Ordinateur récent de moins de 2 ans, 256 Mo de RAM, Windows® 2000 SP2 ou XP Pro\*. Toute configuration supérieure améliorera sensiblement les performances.

\* Systèmes d'exploitation non supportés : Windows® 95, 98.

### APPLICATIONS REQUISES

Envoi d'e-mails : Outlook Express®, Outlook® (MS Office), Eudora ou autre client de messagerie compatible Simple MAPI.

Envoi de fax : Microsoft Fax Service®, PDF : Acrobat Reader®, Navigateur Internet : Internet Explorer® (obligatoire, version 5 ou ultérieure).

Services SMS et CTI : SMSToB, Click.CTI, PhonePC. Cartographie : Microsoft® MapPoint® 2002 ou 2004.

Toutes les marques citées sont la propriété de leurs dépositaires respectifs. Les caractéristiques citées sont indicatives et susceptibles de modifications sans préavis et sans responsabilité de la part de l'éditeur. Elles correspondent à la version complète du logiciel, tous modules confondus.



## Pourquoi une formation est-elle indispensable ?

La richesse fonctionnelle des solutions APISOFT simplifie votre gestion au quotidien et vous fait bénéficier de nouveaux axes décisionnels. Néanmoins, seule une formation personnalisée auprès d'un professionnel compétent et agréé par l'éditeur vous permettra d'appréhender, au mieux et plus rapidement, les différentes possibilités du logiciel pour rentabiliser votre investissement de façon optimale.

A titre indicatif, APISOFT préconise un temps minimum de formation de 21 heures sur la Gestion EXPERT.\*

Les formations sur les solutions APISOFT sont directement assurées par notre réseau de revendeurs, formés par nos soins, dont les compétences et les connaissances sont régulièrement mises à jour.

Votre revendeur saura définir avec vous les axes d'une formation adaptée à vos besoins et personnalisée, en fonction de vos attentes et de vos compétences.

\* Temps moyen constaté en heures, hors services personnalisés et paramétrages spécifiques.

CONTACTEZ VOTRE REVENDEUR

www.apisoft.com

Comptabilité  
Financier  
Paye  
Prospects  
Caisse

# Gestion

Immobilisations  
Liasse Fiscale  
Site Internet/e-commerce

# GAMME EXPERT®

Gestion EXPERT est une solution puissante, conviviale et intuitive, répondant aux principaux besoins de gestion des TPE et PME : achats, ventes, stocks, statistiques, etc. Partie intégrante du logiciel, de nombreux modules annexes (gestion des codes-barres, Prospects, Caisse, etc.) vous permettent également d'obtenir un système d'information cohérent et homogène, réduisant à néant les besoins de ressaisie.

## Sécurité et personnalisation

- Gestion rigoureuse des droits d'accès par option et par utilisateur, afin d'assurer un suivi sûr et efficace des tâches de chacun.
- Adaptabilité totale de la Gestion EXPERT aux besoins spécifiques de chaque société, grâce aux ajouts de champs supplémentaires (date, numérique, alphanumérique, choix, etc.), à la personnalisation des fichiers clients, fournisseurs, représentants, etc., ainsi que des documents (factures, bons de livraison, commandes, etc.).
- Multiplicité des paramétrages des états de sortie en fonction de chaque poste de travail avec possibilité de modifier les principaux écrans de saisie (factures, paiements, etc.), sélection des colonnages, ordres de saisie, informations complémentaires à prendre en compte, etc.
- Paramétrage des fenêtres de recherche avec mémorisation des tailles des colonnes, couleurs, classements, filtres, etc., pour des recherches ultérieures.
- Grande autonomie lors de la création ou de la modification des options existantes. Le but étant de personnaliser les éditions grâce à un langage évolué développé par APISOFT, et permettant d'utiliser les requêtes SQL comme les scripts d'édition.
- Mémorisation et impression des réglages des préférences (gestion multi-dépôt, multi-adresse, financier, etc.), permettant d'adapter la Gestion EXPERT au plus près des besoins de chaque société, sans pour cela alourdir le logiciel : des options complètes peuvent être inhibées pour éviter les lourdeurs et les contraintes de saisie.

- Libre personnalisation de la barre d'icônes : Possibilité d'ajouter les icônes les plus fréquemment utilisées et de masquer celles inusitées.

## Client

- Possibilité d'enregistrer jusqu'à 100 adresses pour un même client (intéressant pour des livraisons sur différents sites).
- Association de tarifs spécifiques à des clients exceptionnels.
- Gestion multi-tarif par client, famille, article ou dossier.
- Accès immédiat à un historique complet de la fiche client afin de suivre les mouvements des pièces.
- Puissant module de recherche permettant de retrouver un client par n'importe quel champ ou seulement par une partie de sa valeur.
- Attachement de documents de tous types aux fiches et aux pièces commerciales. Possibilité de joindre des images, des textes, des tableaux, des archives, des courriers électroniques et d'autres documents externes aux fiches clients et fournisseurs ou aux devis et factures.
- Suivi financier rigoureux avec analyse précise du risque, suivi du nombre d'impayés, du délai moyen de règlement, etc.
- Détail des soldes par date d'échéance avec une gestion multi-échéance (50 possibles).
- Possibilité de bloquer un compte client, de définir des frais de facturation par client, de gérer automatiquement les coordonnées bancaires, etc.

- Paramétrage complet avec possibilité de rattacher des spécificités à chaque client : nombre de factures, exclusion des relances, regroupement d'un article lors du transfert d'un document vers un autre, etc.
- Gestion des mailings facilitée et optimisée grâce à la multitude des critères de sélection présents. Paramétrage des courriers dans la Gestion EXPERT ou avec WinWord® et compatibilité totale avec le logiciel Prospects d'APISOFT.
- Possibilité de définir les calculs de commissions des représentants (sur le C.A. réalisé, la marge dégagée ou les règlements encaissés), conditions particulières pour une famille d'articles, pour une période, etc.
- Envoi d'e-mail et de S.M.S. depuis les fiches clients et fournisseurs, accès direct au site Internet indiqué dans la fiche.

## Articles

- Libellés quasi-illimités (5 000 caractères).
- Gestion multi-devises.
- Gestion des articles : unité, poids, surface, volume, prestations forfaitaires ou horaires, articles composés.



LA GESTION DIFFÉREMMENT

## 8 raisons d'adopter la Gestion EXPERT

- 1 **Module de statistiques dynamiques (V.D.R.).**
- 2 **Articles de type lots avec gestion des dates de péremption.**
- 3 **Articles de type sérialisés.**
- 4 **Traçabilité des articles.**
- 5 **Envoi de tous les documents par e-mails.**
- 6 **Gestion des nomenclatures avec et sans fabrication préalable.**
- 7 **Gestions des stocks et des reliquats suivant les différents dépôts.**
- 8 **Paramétrages d'édition fournis en standard, création intuitive de nouveaux paramétrages.**

- Possibilité d'associer une image à un article, et d'y rattacher des annotations.
- Gestion des articles en sommeil.
- Gestion des numéros de série et des lots.
- Possibilité de rattacher, à chaque article, un code-barres et de l'éditer sur étiquette.
- Nomenclatures sans aucune limitation des composantes.
- Gestion des stocks multi-dépôt avec détail des reliquats par dépôt.
- Transfert des articles de dépôt à dépôt.
- Stock géré en mode PAMP, LIFO, FIFO, Dernier prix d'achat.
- Indication du nombre de jours avant péremption pour les articles valorisés par lot.
- Possibilité d'exprimer les tarifs en H.T., en T.T.C. ou en devise, en prix net ou avec remise par quantité ou montant.
- Paramétrage possible de grilles de remises par quantité avec exceptions tarifaires par famille, par client, par dossier, avec ou sans notion de période associée.
- Tarifs promotionnels associés à un ou plusieurs articles, une ou plusieurs familles, pendant une période sélectionnée par l'utilisateur.
- Politique d'arrondis permettant d'exploiter la mise à jour automatique des tarifs tout en conservant leur logique.
- Gestion des tarifs adjudicataires ou de tout autre mode nécessitant le regroupement de plusieurs pièces au sein d'un seul et même dossier.
- Mémorisation des fournisseurs (actifs ou potentiels), avec possibilité de rattacher un nombre illimité de fournisseurs à un même article.
- Attachement et organisation de documents de tous types dans les fiches Articles.
- Mise à jour des tarifs avec état préparatoire saisissable.

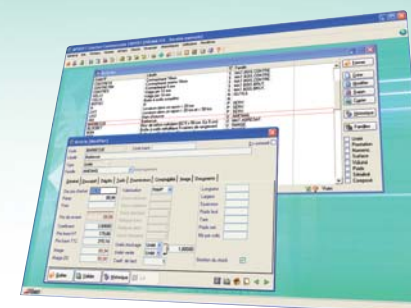
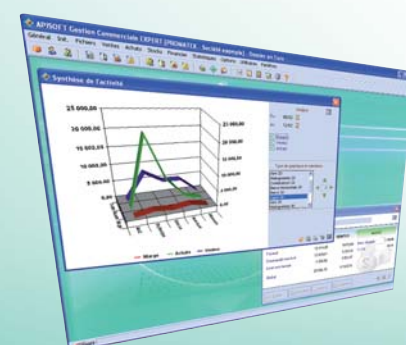
### Gestion des ventes

- Factures clients, Devis, Bons de retour, Bons de livraison, Commandes manuelles ou automatiques : C'est en fonction de toutes les préférences ou des paramétrages effectués que les masques de saisie seront proposés.
- Possibilité de saisir les documents en H.T. ou T.T.C., dans la devise de votre choix, avec visualisation de la conversion dans la monnaie non choisie.
- Saisie d'avoirs financiers sans mise à jour du stock.
- Insertion de lignes de sous-totaux avec recalculs automatiques.

- Pré-paramétrages de textes standard avec possibilité de modifications sur le document en cours.
- Modification des nomenclatures à l'insertion dans le document : désignation, prix, composante, etc.
- Possibilité de saisie par numéro de lot ou de série. Possibilité de masquer les lots de quantité nulle.
- Possibilité de rattacher un représentant différent à chaque ligne de document.
- Dans les bons de livraison, calcul automatique de la quantité d'articles, en fonction du nombre d'articles par colis et du nombre de colis.



- Suivi financier très pointu lors de la saisie du document : 50 échéances possibles par pièce, 2 taxes parafiscales par ligne, saisie des paiements en pied de facture avec génération du journal de trésorerie, relevés de factures, analyse des renseignements financiers lors de la saisie de la pièce, etc.
- Gestion de l'analytique par pièce avec transfert possible en Comptabilité APISOFT.
- Etat préparatoire à la déclaration d'échanges de biens.
- Gestion dynamique du stock avec proposition de la livraison en fonction du dépôt, du fournisseur, etc.



- Possibilité de bloquer la vente d'un article dont le stock est insuffisant.
- Lors de la saisie des commandes, possibilité de rattacher une date de livraison différente à chaque article.
- Transfert automatique ou manuel de tous les documents : Devis en Facture ou en Bon de livraison, par exemple.
- Impressions entièrement paramétrables par l'utilisateur, permettant d'obtenir des documents personnalisés.
  - Possibilité d'affecter des remises par familles croisées.
  - Gestion très élaborée des transporteurs.

### Gestion des achats et des stocks

- Grâce à ce module, dont le principe est identique à celui de la gestion des ventes, votre gestion quotidienne des achats est facilitée et optimisée.
- Saisie automatique ou manuelle des commandes fournisseurs avec suivi des réceptions de marchandises, bons de réception, retours fournisseurs, relances aux fournisseurs, etc.
- Saisie des factures fournisseurs avec possibilité de rapprochement, en fonction des livraisons déjà effectuées.

- Demandes de prix, passation directe des commandes fournisseurs, sans ressaisie, à partir de la demande de prix initiale.
- Inventaire à la date choisie par l'utilisateur.
- Mouvement des stocks de dépôt à dépôt, détail des mouvements entre deux dates.
- Ordre de fabrication des nomenclatures avec gestion des achats.
- Suivi du mouvement d'un article, de la demande de prix jusqu'à la livraison.
- Calcul automatique de la date de péremption, en fonction de la date d'entrée en stock et du nombre de jours avant péremption indiquée dans la fiche Article.
- Suivi du portefeuille des livraisons.
- État préparatoire à la Déclaration de T.V.A. (débits et encaissements).
- Option "Lettres-typés" permettant une gestion des pages de garde En-tête et Pied dans les éditions des pièces commerciales, etc.

### Statistiques/Analyses

- Système V.D.R. d'obtention de statistiques interactives et dynamiques pour une personnalisation de toutes vos éditions, en quelques clics.
- Analyse du chiffre d'affaires, de la marge ou des prix de revient par article, client, représentant, fournisseur ou dossier, sur une période donnée ou en comparaison avec une autre période.
- Multitude d'analyses croisées : liste du C.A. généré par les particuliers sur une famille, voire une sous-famille d'articles donnée, par exemple.
- Répartition géographique du chiffre d'affaires, marge ou nombre de clients avec présentation sous forme graphique : analyse par département ou par région par exemple (Nécessite Excel7®).
- Possibilité de créer des tableaux de bord personnalisés.
- Historique des ventes par client, article, représentant.
- Puissant module de visualisation graphique en 3D.
- Analyse dynamique des données permettant des vues détaillées et cumulées.
- Synthèse de l'activité mensuelle et journalière de la société, etc.



Témoignage

"Nous recherchions un logiciel à la fois simple et convivial, susceptible de nous accompagner dans notre nouvelle ouverture internationale, à savoir une gestion multi-devise. Sur ce point, comme sur tous les autres axes d'utilisation, la Gestion APISOFT GAMME EXPERT® a su répondre à toutes nos attentes."

Mme Saint-Girons, TRANSPORTER (33)

### Éditions

- Puissant outil de paramétrage permettant de modifier les éditions existantes, d'en créer ou d'en importer de nouvelles. Les plus exigeants des gestionnaires seront satisfaits et les paramétrages des éditions internes facilités (liste clients, articles, etc.). Les documents destinés à l'extérieur, factures, lettres de relance, bons de livraison, etc., seront aisément réalisés.
- Conversion en PDF de toutes les éditions écran.
- Ajout de colonnes d'un simple clic.
- Introduction de sous-totaux ou de résultats, fruits de formules complexes.



- Paramétrage des couleurs en fonction des résultats obtenus.
- Impression des résultats en fonction de conditions telles que Si... Alors... Sinon...
- Mémorisation de critères de sélection qui pourront être réutilisés autant de fois que nécessaire.
- Stockage des résultats pour une édition ultérieure, en fonction d'une date ou d'une heure par exemple, avec archivage possible sur CD-Rom.

